



STRETCH 16

REGLA HIDRÁULICA EXTENSIBLE



Stretch 16®

La regla Stretch16® Terex | Cedarapids proporciona el desempeño comprobado y la confiabilidad necesaria para atender las especificaciones actuales de calidad de la pavimentación.

Después de años de experiencia y de escuchar sugerencias de los contratistas, nuestros ingenieros proyectaron la regla Stretch 16® para una superficie altamente regular y de más alta calidad de acabado posible. Contratistas ganaron varios premios de regularidad de la superficie utilizando equipos de pavimentación Terex | Cedarapids.

Proyectado para la conveniencia del operador, la Stretch 16® proporciona anchos de pavimentación infinitamente variables de 8 a 16 ft (2.438 a 4.876 mm) con el simple toque de un botón. Todos los ajustes - inclinación, altura compatible, corona y espesor de la superficie - son fácilmente controlados por el operador de la regla.

Los controles eléctrico-hidráulicos son estándar para la inclinación, corona, extender/retraer, altura compatible y espesor de la superficie para proporcionar una configuración más rápida de estos ajustes críticos. Los tirantes y manivelas de ajuste de la junta de esferas roscadas permiten al operador de la regla realizar ajustes manuales fáciles del ángulo de ataque de la regla.

Una unidad de control remoto portátil en cada lado de la regla ofrece al operador de la regla el control inmediato de la extensión del ancho, avance del helicoidal y otros ajustes. Un mango de control largo permite que el operador se mueva hasta las posiciones apropiadas para una buena visibilidad si surgieran situaciones difíciles de pavimentación.

Usted tiene la opción de un sistema de calentamiento eléctrico o a diésel de la regla. Las reglas eléctricas son

controladas termostáticamente para un ajuste preciso de la temperatura y para facilitar una operación "sin humo". El sistema de calentamiento a diésel Terex | Cedarapids tiene los quemadores más durables en la industria. Ninguna herramienta es necesaria para desarmar o ajustar.

Una pasarela telescópica que está siempre nivelada, aunque esté totalmente extendida proporciona acceso a todo el ancho a los operadores de la regla. Una escalera, pasamanos y una faja de tránsito ofrecen seguridad a los técnicos. Los botones de la bocina de advertencia también están localizados en la consola de la terminadora y en los controles de la regla.

Los sistemas de energía eléctrico-hidráulicos son sencillos, confiables y precisos. La facilidad de mantenimiento reduce el tiempo ocioso de la máquina que roba las utilidades. La energía para la parte hidráulica proviene de las bombas instaladas en el chasis.

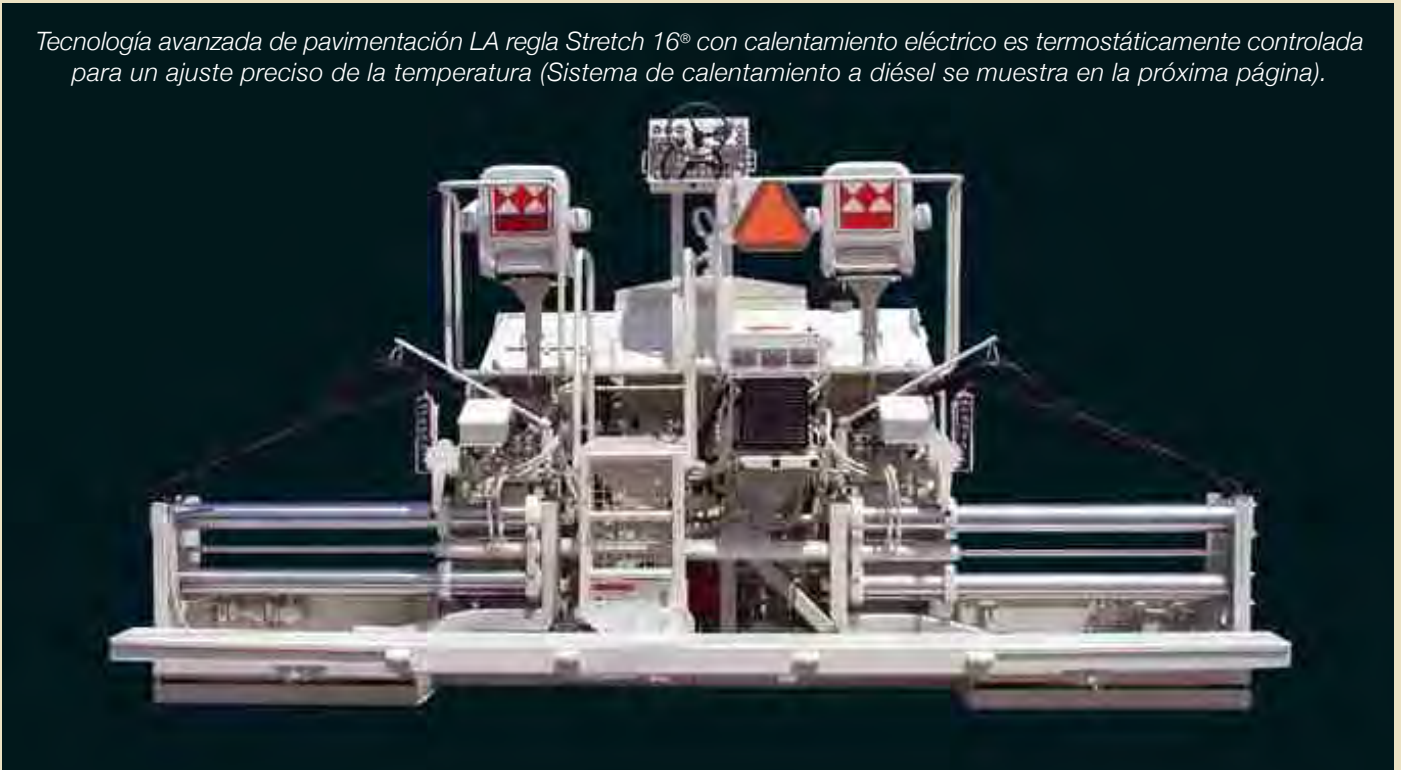
Las planchas alisadoras de la regla son reversibles y tienen de 18 pulgadas (457 mm), son de acero acanalado endurecido para proporcionar alta resistencia al desgaste y una vida útil más larga.

Hay más características que producen lucros, que se observan en las siguientes páginas - características que lo dejan ejecutar un trabajo con mayor precisión, menos trabajo manual y más flexibilidad para lidiar con las modificaciones de las condiciones.

Estas ventajas pueden ser suyas si inclusive usted tiene una pavimentadora de modelo más antiguo, pues la Stretch 16® se puede adaptar a virtualmente todas las pavimentadoras. Verifique con su distribuidor Terex Roadbuilding o llame al 1-888-TEREXRB para más detalles.

OPCIÓN DE SISTEMA DE CALENTAMIENTO ELÉCTRICO O A DIÉSEL DE LA REGLA

Tecnología avanzada de pavimentación LA regla Stretch 16® con calentamiento eléctrico es termostáticamente controlada para un ajuste preciso de la temperatura (Sistema de calentamiento a diésel se muestra en la próxima página).



Sistema de calentamiento eléctrico

- 20 kW
- Control termostático de 4-zonas
- Lectura en Voltio - Amp - HZ
- Tiempo de calentamiento rápido
- Substitución rápida y fácil de la plancha alisadora de la regla
- Extensiones de la regla atornillados y calentadas están disponibles (opcionales)

Distribución uniforme del calor

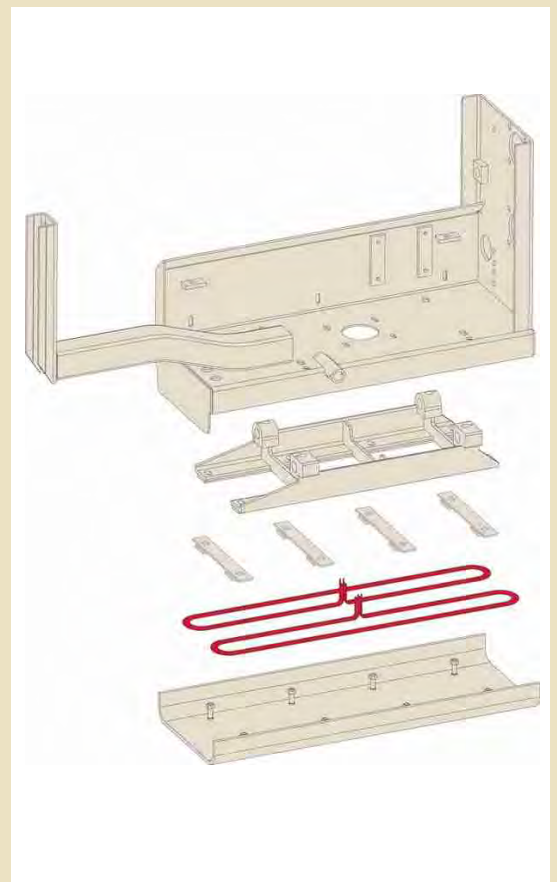
La distribución uniforme del calor sobre todo el largo y ancho de la regla garantiza un mejor desempeño y una superficie de acabado de mayor calidad. La temperatura de la regla es controlada termostáticamente y se puede ajustar precisamente y mantenida por todo el fondo de la regla, lo que impide el sobrecalentamiento de las planchas de la regla. Un compuesto dissipador de calor, entre los elementos de calentamiento y la parte inferior de la regla aumenta la eficiencia de la transferencia del calor y permite un tiempo de calentamiento más rápido.

Operación sin humo

Debido a su proyecto eléctrico, la unidad es ambientalmente correcta, proporcionando una operación "sin humo".

Bajos costos de la propiedad

Elementos de calentamiento reutilizables/intercambiables/sustituibles significan un menor costo de la propiedad. El mantenimiento es simple y fácil.



STRETCH 16® PRODUCE SUPERFICIES ASFÁLTICAS UNIFORMES, VENCEDORAS DE PREMIOS

Supresores ajustables

son proporcionados para la regla principal y extensiones de la regla.

Controles da extensión:

Control remoto portátil para el ancho de la extensión, anulación de la alimentación, inclinación, controles da automatización, espesor de la superficie (activa los cilindros hidráulicos para elevar o bajar el punto de tracción) y la altura compatible.

Dispositivo de Pretorque

ajusta el tubo de extensión del tope para neutralizar las fuerzas de torsión causadas por la mezcla delante de la extensión al pavimentar grandes anchos.

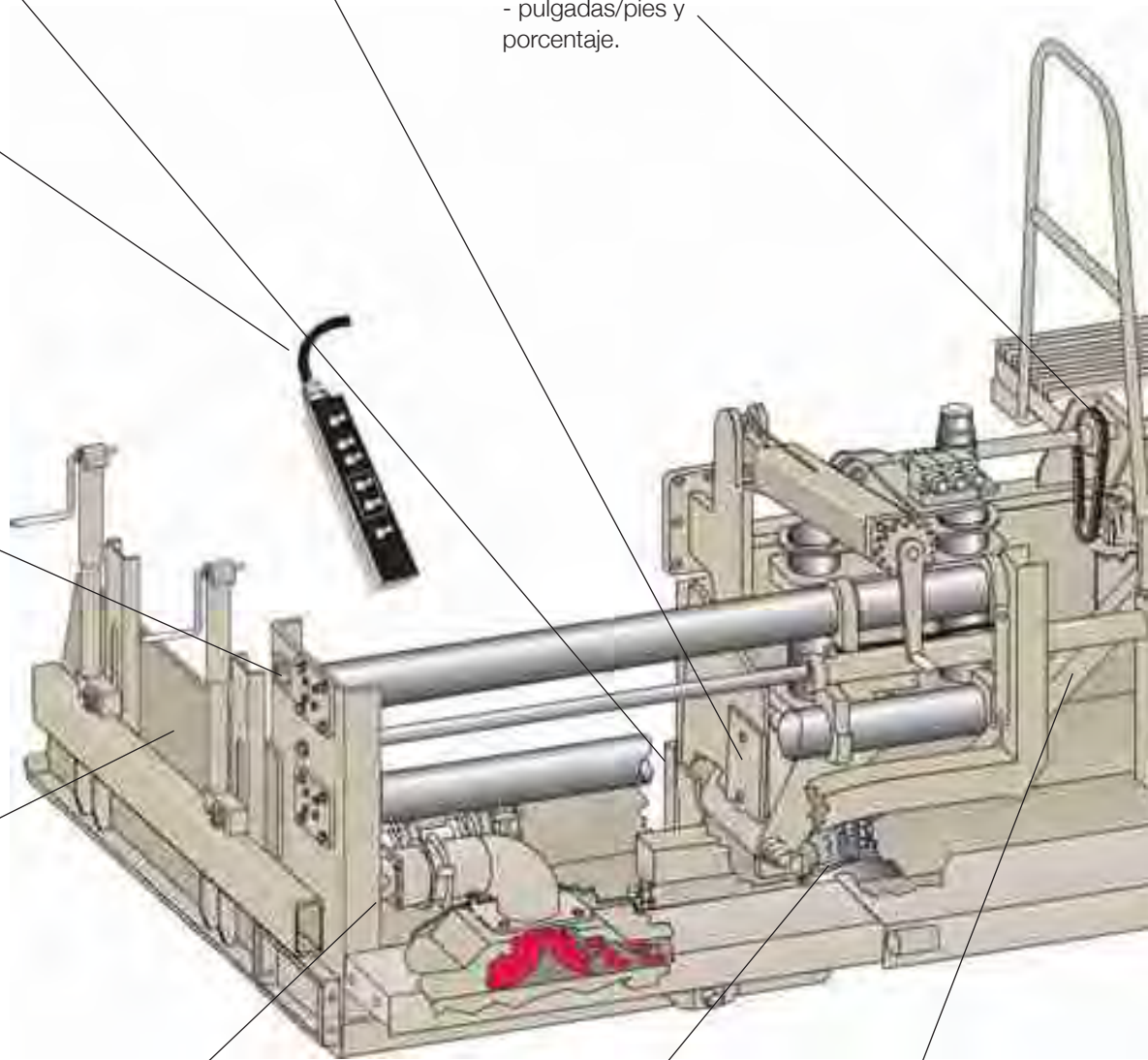
Las **planchas del extremo cargadas por resortes** mantienen un contacto continuo con la sub inclinación y/o el pavimento. La fuerza descendente es independiente de la posición de la compuerta con relación al brazo de sustentación. Las manivelas manuales suspenden fácilmente las compuertas de los extremos para descargar el material al exterior.

Planchas del lacre ajustables:

Impiden que la mezcla se inserte entre las partes delantera y trasera de la regla.

Ajuste de la inclinación de la extensión:

El ajuste eléctrico y rápido de las extensiones para la inclinación correcta. No se necesita ninguna herramienta. La inclinación se mide en un sistema de referencia de dos escalas - pulgadas/pies y porcentaje.



Calentamiento a diésel: Los quemadores a diésel más durables en la industria. No necesita herramientas para desmontar el ajuste. Distribuidores en acero inoxidable de alta resistencia expanden el calor uniformemente en la regla (calentamiento eléctrico mostrado en la página anterior).

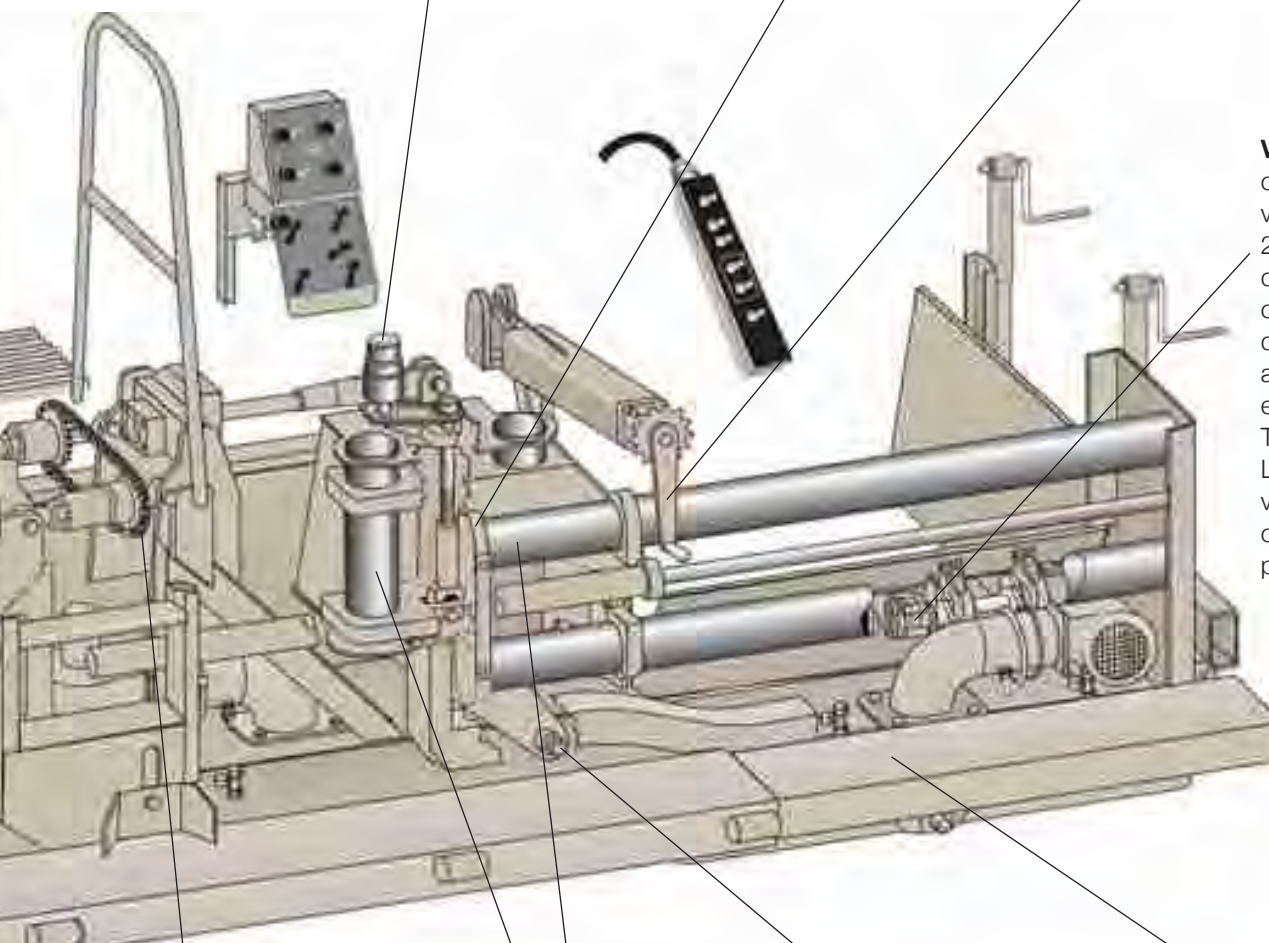
Dos tornillos de la regulación permiten un ajuste independiente del ángulo de ataque y de la alineación de la regla a partir del tope de la regla (no es necesario ningún calzo).

Armazón Rígida con estructura tipo puente que proporciona resistencia y soporte para las extensiones. Las piezas de la corona para demanda pesada brindan resistencia y rigidez longitudinal.

Altura compatible: El ajuste eléctrico simplifica la nivelación de la extensión con la regla principal para una mejor superficie asfáltica.

Los **rodamientos del tubo de extensión** no son lubricados y atornillados en el lugar con retenedores.

El **ángulo de ataque** en la regla principal se ajusta con una manivela manual convenientemente posicionada.



Vibración hidráulica con frecuencia variable de hasta 2600 vpm y amplitud que proporciona la calidad excepcional de la superficie asfáltica que usted espera de Terex | Cedarapids. Los controles del vibrador están convenientemente posicionados.

Ajuste de la corona: Ajuste eléctrico fácil de la corona delantera y trasera simultáneamente o solamente la corona delantera. La escala muestra una cantidad de ajuste positivo o negativo.

Los **tubos de extensión y de ajuste vertical** son cromados, con diámetro de 5 pulgadas (127 mm) y un grosor de las paredes de 1/4 de pulgada (6,4 mm). Esta resistencia brinda la sustentación necesaria a una parte muy vital de la regla.

El **punto del eje** localizado en las extremidades externas inferiores de la regla principal proporciona un punto de "curvatura" lo más próximo posible de un verdadero punto de flexión de la regla de una sola pieza. El eje y los rodamientos pesados proporcionan una larga vida y rigidez.

Pasarela telescópica: Esta pasarela extensible proporciona acceso a todo el ancho. Nada es desplazado o elevado. La pasarela puede ser fácilmente removida para brindar un espacio adicional en una regla baja para otros equipos.

LA CALIDAD SE INICIA CON LO BÁSICO

Orgullo por la fabricación

Desde el nivel superior de la administración de Terex Roadbuilding hasta todos los departamentos incluidos en el diseño, producción y mantenimiento de su regla Stretch 16® Terex | Cedarapids, el orgullo por el trabajo bien hecho es nuestra filosofía básica. Esto garantiza la calidad. Nos esforzamos por el mismo orgullo que usted siente en la conclusión de un proyecto carretero de primera calidad. Nuestro sistema de responsabilidad personal trabaja para su mejor interés. Nosotros garantizamos nuestros productos.

Gran stock de Piezas Terex | Cedarapids

Cuando las piezas de repuesto sean necesarias, adquiera piezas genuinas Terex | Cedarapids.

Nuestras piezas son originales. Su distribuidor Terex Roadbuilding tiene en stock las mismas o puede conseguirlas rápidamente. Los empleados entrenados en la fábrica están tan próximos como su teléfono. Tenemos puntos de venta del distribuidor listos para atenderlos ahora.

Nos enorgullecemos de nuestros servicios

Su distribuidor local de Terex Roadbuilding ofrece profesionales de servicio para atender todas las necesidades de reparaciones de su pavimentadora. Muchas de estas personas frecuentaron las escuelas de servicios de pavimentación de Terex | Cedarapids para un entrenamiento más profundo. Si las reparaciones no pudieran ser realizadas por el distribuidor, Terex Roadbuilding ofrece servicios de reparaciones en la fábrica. En ambos casos, el objetivo de las reparaciones necesarias se determina y discute con el cliente antes de la realización de cualquier trabajo. Todas las reparaciones finales son realizadas de acuerdo con las especificaciones de los clientes.

Nuestros especialistas en reparaciones de pavimentadoras hacen la diferencia para su satisfacción después de la compra. Así que, busque a su distribuidor local de Terex Roadbuilding para un servicio en el cual confiar.



SHELDON G. HAYES PREMIOS

Durante un período de más de diez años, más premiados con esta distinción nacional utilizaron los equipos de pavimentación Terex | Cedarapids en sus proyectos ganadores más que todas las otras marcas de la competencia combinadas.

Descubra lo que los vencedores de premios por una pavimentación superior ya saben...

- El equipo Terex | Cedarapids produce las superficies asfálticas de más alta calidad y más uniformes
- Los equipos Terex | Cedarapids combaten la segregación de material y térmica
- El equipo Terex | Cedarapids ejecuta un trabajo bien hecho

PAVIMENTE CON UNA VENCEDORA. PAVIMENTE CON TEREX | CEDARAPIDS.

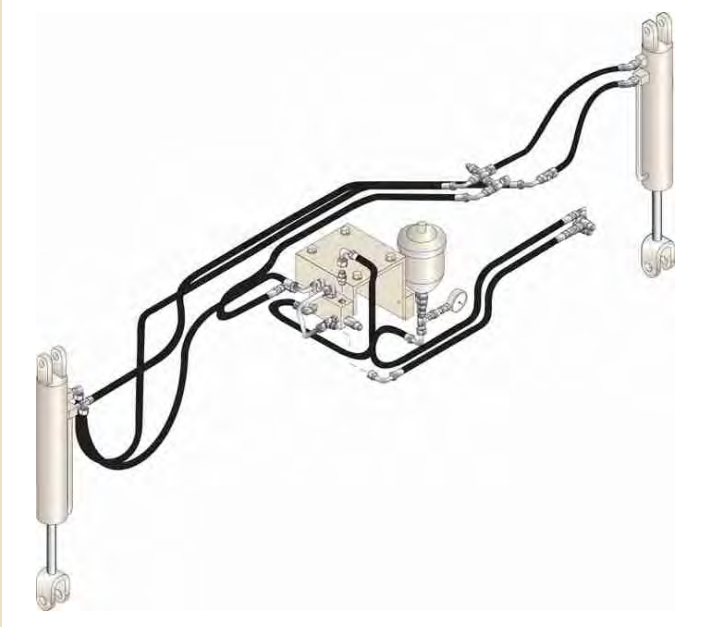
Todas las fotos, ilustraciones y especificaciones están basadas en información vigente en la fecha de aprobación de la publicación. Terex Roadbuilding Latin America se reserva el derecho de alterar las especificaciones y los dibujos y de suprimir componentes sin aviso previo. Los datos de rendimiento dependen de las condiciones de la obra. Algunos de los componentes mencionados son opcionales, inclusive sin indicación explícita en el texto. Mayo/2009

TEREX ROADBUILDING LATIN AMERICA

Rua Comendador Clemente Cifali, 530
Distrito Industrial Ritter | Cachoeirinha/RS | Brasil
Fone: +55 (51) 2125 6677
Fax: +55 (51) 3470 6220
www.terex.com.br



CARACTERÍSTICAS Y OPCIONALES



Sistema de la asistencia de la regla

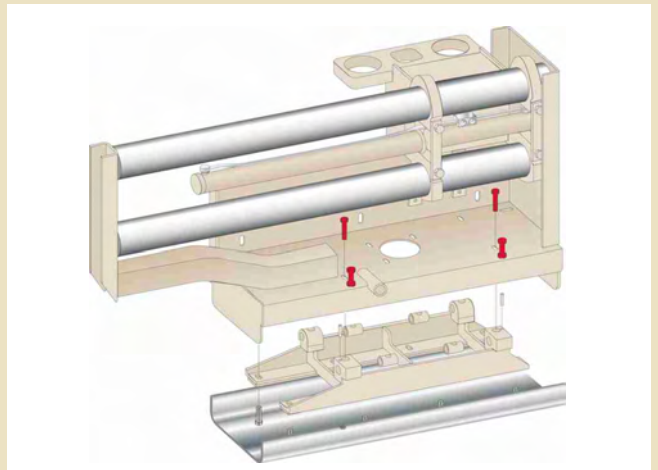
Esta característica estándar permite el mayor control de la regla al aplicar una fuerza regulada de suspensión a los cilindros de suspensión de la regla. Esto elimina marcas en la superficie asfáltica causada por el ajuste de la regla, mientras transfiere el peso a la parte trasera del tractor para una mayor tracción. Un beneficio adicional del sistema de la asistencia de la regla es una vida útil más larga de la plancha alisadora de la regla.

Ajuste independiente del ángulo de ataque para extensiones

Esta característica estándar es un beneficio importante al trabajar con los variados proyectos actuales de mezcla. Permite la corrección de variaciones en la superficie entre la regla principal y extensiones.

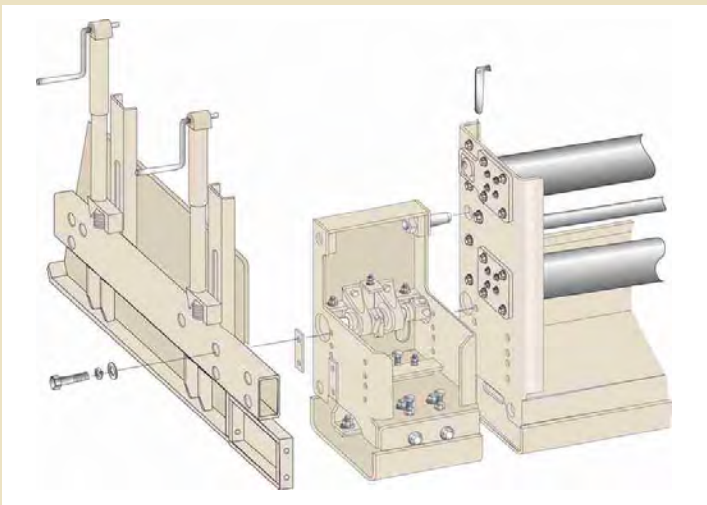
El ajuste independiente del ángulo de ataque es necesario porque la carga de trabajo en una extensión puede variar con el peso del material y la altura de la mezcla al frente. Normalmente, el ajuste solamente es después de un cambio substancial en el ancho o en el proyecto de la mezcla.

Alcanzar la uniformidad es un procedimiento de solamente 15 minutos. Verifique la disponibilidad de esta importante característica en reglas de la competencia.



Extensiones con acoplamiento rápido

Esta opción brinda una mayor capacidad de pavimentación para las reglas Stretch 16®. Las extensiones incluyen: tuercas de ajuste con acoplamiento rápido para alinear con la plancha principal de la regla, calentamiento, vibradores y supresores ajustables.



ESPECIFICACIONES DE LA STRETCH 16®

Ancho de Pavimentación

Mínimo de 8 ft (2.438 mm) sin zapatas/planchas de corte
Máximo de 16 ft (4.877 mm) sin extensiones
Máximo de 18 ft (5.486 mm) con extensiones

Placas reversibles de la regla

Parte delantera: 18 pul. (457 mm) de ancho x 8 ft (2.438 mm) de longitud
Extensiones traseras 18 pul. (457 mm) de ancho x 4 ft (1.219 mm) de longitud
Las placas son en acero endurecido

Sistemas de calentamiento de la regla

• Calentamiento eléctrico

Generador de 20 kW
Control termostático de 4 zonas, display de temperatura y set-point para cada zona
Lectura de Volts-Amperios-Frecuencia

• Calentamiento a diésel

Cuatro quemadores de aceite combustible espaciados igualmente de 67.500 BTU/h
El ajuste del volumen de aire y el desarmado sin herramientas brinda un mantenimiento fácil
El sistema de ignición es del tipo vela incandescente

Corona

-Corona de la regla principal con ajuste eléctrico de 1 a +3 pul. (- 25 a +76 mm)

Inclinación izquierda y derecha de la extensión

-2% a +10%, operación eléctrica

Altura compatible de la extensión trasera izquierda y derecha

+2,25 a -1,25 pul. (+57 a -32 mm), operación eléctrica

Vibradores

Cada sección de la regla de 4 ft (1.219 mm) tiene su propio vibrador con frecuencia variable (2600 vpm) y amplitud
La vibración también es proporcionada en las extensiones de la regla de 14 pul. (356 mm)

Tubos y rodamientos de la extensión

5 pul. (127 mm) O.D. x 1/4 pul. (6,4 mm) en la extensión de la pared horizontal y tubos de ajuste vertical
Superficies de cromo duro
Rodamientos no lubricados

Peso

Aproximadamente 5.900 libras (2.680 kilogramos) con compuertas en las extremidades

Opcionales

Extensiones de la regla de 14 pul. (356 mm) con llave para acoplamiento/remoción rápidos, vibración del eje disponible
Placas de guía cortadas en ángulo
Zapatillas de corte